

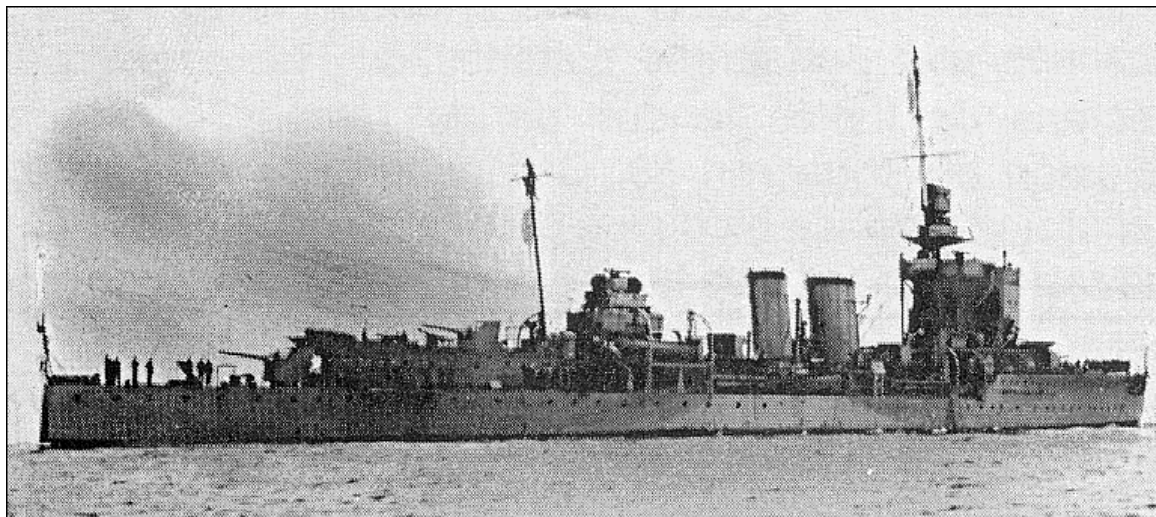
LE DRAGON

Construit en 1920, ce croiseur léger de 4850T est versé dans la marine polonaise et participe activement le 6 juin 1944 à la défense des plages de Sword beach (Ouireham). Le DRAGON rentre à Portsmouth le 7 juin pour refaire le plein de carburant, de munitions et de vivres pour son équipage de 450 hommes.

Après chargement le navire est de retour dans la région de Sword beach le 8 juin, lorsqu'il est torpillé à 4 heures 30 du matin et déclaré perdu. Trois jours plus tard, le navire est remorqué à sa position actuelle et

coulé pour faire partie du brise-lames 'Gooseberry'. Aujourd'hui ce croiseur de 472 pieds de long se trouve approximativement à 12 miles au nord de Ouistreham, par 18 mètres de fond sur le coté tribord.

L'épave fait environ 6 mètres de haut. Il reste les chaudières et une tourelle se trouve sur le sable vers le milieu du bateau. Bien que relativement morcelée, c'est une excellente plongée car certaines parties se découvrent au gré des marées et des courants.



POSITION DE L'ÉPAVE...

S/W 49 25 074/066 N 000 19 040/052 W